

OSBORN International – Sicherheitsanforderungen für den richtigen Gebrauch von Bürstenwerkzeugen

Die sorgfältige Beachtung dieser Sicherheitsanforderungen und -vorschriften bietet größtmögliche Arbeitssicherheit. Bei richtiger Handhabung wird eine maximale Arbeitseffizienz ermöglicht. Lesen und beachten Sie deshalb diese Sicherheitsanweisungen und die Bedienungsanleitung des Herstellers der Arbeitsmaschine, bevor Sie die Bürstenwerkzeuge benutzen.

1. Vor Inbetriebnahme:

- Bürsten zu lagern, daß sie gegen folgende Einwirkungen geschützt sind: hohe Luftfeuchtigkeit, Hitze, Wasser, andere Flüssigkeiten oder spritzige aggressive Medien, die die Bürste beschädigen können
- Schürfen oder Dämpfen von Säuren
- Hohe Temperaturen, die zu Kondensation an den Bürsten Fasern können, insbesondere Frost und einseitige Erwärmung oder Abkühlung
- Deformation eines Bürstenstandteils

- Bürsten vor Inbetriebnahme sorgfältig überprüfen. Benutzen Sie keine Bürsten, die Schäden aufweisen.
- An den Bürsten dürfen keine Änderungen vorgenommen werden.
- Darauf achten, daß sich kein Fremdmaterial in der Bürstenfläche befindet.
- Personen unter 16 Jahren sollten Bürstenwerkzeuge nicht benutzen.

2. Vorbereitung und persönliche Schutzausrüstung

Durch abgibtende Werkstoffteile bzw. Partikel der Einsatzwerkzeuge besteht Verletzungsgefahr. Besonders für Augen und empfindliche Hautpartien. Darum:

- Schutzbrille und festes Schuhwerk,
- Geeignete Arbeitskleidung, die Arme und Beine schützt, sowie
- Schutzkappe oder Vollvisier
- Schutz tragen: Mund- und Staubmaske tragen.
- Andere Personen vor dem Einsatz sorgfältig auf eventuelle Mängel prüfen.
- Arbeitsbereitschaft bei der Arbeit immer gegen die Drehrichtung des Bürstenwerkzeugs fassen.

3. Arbeitsweise

- Bürstenwerkzeuge nur auf sicheren, handfesten Befestigungen einsetzen.
- Werkzeugaufnahme = Sprühdurchmesser der Arbeitsmaschine.
- Bürsten nur auf Arbeitsbereitschaft einsetzen, deren höchstes Leerlaufdrehmoment unterhalb der maximal zulässigen Drehzahl des Bürstenwerkzeugs liegt.
- Maximale Sicherheitsgeschwindigkeit mit der Bürste beachten! Die angegebenen max. min' dürfen in keinem Fall überschritten werden.
- Die Arbeitsschwindigkeit ist immer von der jeweiligen Anwendung abhängig. Bei nicht angegebenen max. Sicherheitsgeschwindigkeit der Arbeitsbereitschaft oder der Bürste bitte vorsichtig arbeiten und Drehzahl prüfen.

- Festen Sitz der Bürsten prüfen.
- Bürsten und Spannringe vor jedem Einsatz sorgfältig auf eventuelle Mängel prüfen.
- Arbeitsbereitschaft bei der Arbeit immer gegen die Drehrichtung des Bürstenwerkzeugs fassen.

- Arbeitsbereitschaft immer so halten, daß Fingern und Schließzahn von Klappern verriegeln.
- Konzentriert und wachsam arbeiten
- Kein Essen und Trinken am Arbeitsplatz und Kinder fern halten.

- Weitere Sicherheitsanforderungen und -hinweise: Siehe einschlägige nationale Gesetze, Verordnungen und Normen.
- Die Arbeitsschwindigkeit ist immer von der jeweiligen Anwendung abhängig. Bei nicht angegebenen max. Sicherheitsgeschwindigkeit der Arbeitsbereitschaft oder der Bürste bitte vorsichtig arbeiten und Drehzahl prüfen.
- Die Arbeitsschwindigkeit ist immer von der jeweiligen Anwendung abhängig. Bei nicht angegebenen max. Sicherheitsgeschwindigkeit der Arbeitsbereitschaft oder der Bürste bitte vorsichtig arbeiten und Drehzahl prüfen.

- Hüfte und Gesicht weg von rotierenden Einsatzwerkzeugen.
- Im Bereich von Kanten den Anpressdruck zurücknehmen oder wenn möglich Drehzahl reduzieren.
- Arbeitsbereitschaft bei der Arbeit immer gegen die Drehrichtung des Bürstenwerkzeugs fassen.

- Unbeabsichtigten Anlauf des Bürstenwerkzeugs vermeiden.
- Konzentriert und wachsam arbeiten
- Kein Essen und Trinken am Arbeitsplatz und Kinder fern halten.

- Weitere Sicherheitsanforderungen und -hinweise: Siehe einschlägige nationale Gesetze, Verordnungen und Normen.
- Die Arbeitsschwindigkeit ist immer von der jeweiligen Anwendung abhängig. Bei nicht angegebenen max. Sicherheitsgeschwindigkeit der Arbeitsbereitschaft oder der Bürste bitte vorsichtig arbeiten und Drehzahl prüfen.
- Die Arbeitsschwindigkeit ist immer von der jeweiligen Anwendung abhängig. Bei nicht angegebenen max. Sicherheitsgeschwindigkeit der Arbeitsbereitschaft oder der Bürste bitte vorsichtig arbeiten und Drehzahl prüfen.

- Hüfte und Gesicht weg von rotierenden Einsatzwerkzeugen.
- Im Bereich von Kanten den Anpressdruck zurücknehmen oder wenn möglich Drehzahl reduzieren.
- Arbeitsbereitschaft bei der Arbeit immer gegen die Drehrichtung des Bürstenwerkzeugs fassen.

- Deformation of any part of the brush.
- Check the brush carefully before use. Don't use any brush that is damaged in any way.
- Do not make any changes to the construction of the brush.
- Check that no external material is on the brush face.
- Only competent personnel should ever use power driven brushing tools.
- Whenever possible position the body to minimise the hazards of sparks and loose particles from the brushing operation.
- Don't wear loose clothing, jewellery
- Long hair should be protected against entanglement by means of a hairnet.

- Work rests of rigid and adjustable design should be used to support the work rest to a minimum opening of 1/8" (3mm) from the rotating brush face.
- High humidity, heat, water, other liquids or aggressive medium that could cause damage to the brush.
- Acids and vapours from acids.
- Low temperatures, which could cause condensation of metal parts and flammets.

- Eye and Face protection.
- Filter Mask
- Working area to be properly screened off.
- Mode of Operation
- Use brushes only on suitable machines and power tools.
- Always operate the brush within the recommended maximum safe free working speed (MFSF).

- Always establish the rpm of the machine or tool to be used. Ensure that the brush to be used is compatible with respect to speed.
- Check that the brush is secured and clamped correctly before operation.
- Be aware of approaching unsecured people into the secure work area.
- Additional safety recommendations and directives refer to relevant national laws, regulations and standards.

- Les brosses doivent être utilisées exclusivement sur des appareils dont la vitesse de rotation maximale est inférieure à celle de la brosse.
- Eviter une trop grande pression sur le matériel.

- Le travail alternatif de ces conseils et règles offre à l'utilisateur une sécurité d'utilisation optimale. L'utilisateur en correcte permet aussi d'améliorer la qualité de travail. Il est donc important de lire et de tenir compte des conseils du fabricant avant d'utiliser les brosses.
- Avant utilisation
- A éviter lors du démarrage

- Take care to protect the hands from rotating parts.
- Positively secure work to be brushed whenever possible.
- Avoid orientational starting of the machine tool.
- Do not eat or drink at the work place.
- Keep children away
- Be aware of approaching unsecured people into the secure work area.
- Additional safety recommendations and directives refer to relevant national laws, regulations and standards.

- Les brosses doivent être utilisées exclusivement sur des appareils dont la vitesse de rotation maximale est inférieure à celle de la brosse.
- Eviter une trop grande pression sur le matériel.

- Le travail alternatif de ces conseils et règles offre à l'utilisateur une sécurité d'utilisation optimale. L'utilisateur en correcte permet aussi d'améliorer la qualité de travail. Il est donc important de lire et de tenir compte des conseils du fabricant avant d'utiliser les brosses.
- Avant utilisation
- A éviter lors du démarrage

- Humidité de l'air, chaleur, eau, tout autre liquide ou produit agressif peuvent endommager les brosses.
- Acides et vapeurs d'acides
- Basses températures peuvent produire de la condensation sur les brosses, le gel, la chaleur ou le froid sur un côté de la brosse
- Déformation d'une partie de la brosse
- Contrôler les brosses avant utilisation.
- N'utiliser aucune brosse endommagée.
- La structure de la brosse ne peut en aucun cas être modifiée.
- Contrôler qu'aucun corps étranger ne se trouve dans la brosse.
- L'utilisation des brosses par des personnes de moins de 16 ans est interdite.

- Les brosses doivent être utilisées exclusivement sur des appareils dont la vitesse de rotation maximale est inférieure à celle de la brosse.
- Eviter une trop grande pression sur le matériel.

- Le travail alternatif de ces conseils et règles offre à l'utilisateur une sécurité d'utilisation optimale. L'utilisateur en correcte permet aussi d'améliorer la qualité de travail. Il est donc important de lire et de tenir compte des conseils du fabricant avant d'utiliser les brosses.
- Avant utilisation
- A éviter lors du démarrage

- Vêtements de travail adaptés protégeant les bras et les jambes.
- Lunettes et visière de protection, masque contre la poussière
- Tenir les autres personnes à l'écart du plan de travail
- Protéger le plan de travail (zones sensibles) contre les projections, poussées et le bruit.
- Ne pas porter de vêtements amples ou de bijoux pouvant donner prise à la brosse. En cas de cheveux long porter un filet.

- Dans le cas d'un travail, la brosse ne devra pas être éloignée de plus de 3 mm du support de la pièce à broser.
- Eviter une trop grande pression sur le matériel.

- Le travail alternatif de ces conseils et règles offre à l'utilisateur une sécurité d'utilisation optimale. L'utilisateur en correcte permet aussi d'améliorer la qualité de travail. Il est donc important de lire et de tenir compte des conseils du fabricant avant d'utiliser les brosses.
- Avant utilisation
- A éviter lors du démarrage

- Diminuer la pression ou si possible la vitesse de rotation dans les zones d'arêtes.
- La pièce à broser doit être soit fixée solidement ou posée à plat de manière stable.
- Éviter toute possibilité de mise en rotation involontaire de la brosse.
- Travailler de manière concentrée et appliquée.
- Pas de moulinet ou bobbin sur le plan de travail. Eloigner les enfants.
- Pour d'autres consignes de sécurité, consulter les normes validées dans votre pays.

- Dans le cas d'un travail, la brosse ne devra pas être éloignée de plus de 3 mm du support de la pièce à broser.
- Eviter une trop grande pression sur le matériel.

- Le travail alternatif de ces conseils et règles offre à l'utilisateur une sécurité d'utilisation optimale. L'utilisateur en correcte permet aussi d'améliorer la qualité de travail. Il est donc important de lire et de tenir compte des conseils du fabricant avant d'utiliser les brosses.
- Avant utilisation
- A éviter lors du démarrage

- Diminuer la pression ou si possible la vitesse de rotation dans les zones d'arêtes.
- La pièce à broser doit être soit fixée solidement ou posée à plat de manière stable.
- Éviter toute possibilité de mise en rotation involontaire de la brosse.
- Travailler de manière concentrée et appliquée.
- Pas de moulinet ou bobbin sur le plan de travail. Eloigner les enfants.
- Pour d'autres consignes de sécurité, consulter les normes validées dans votre pays.

- Dans le cas d'un travail, la brosse ne devra pas être éloignée de plus de 3 mm du support de la pièce à broser.
- Eviter une trop grande pression sur le matériel.

- Le travail alternatif de ces conseils et règles offre à l'utilisateur une sécurité d'utilisation optimale. L'utilisateur en correcte permet aussi d'améliorer la qualité de travail. Il est donc important de lire et de tenir compte des conseils du fabricant avant d'utiliser les brosses.
- Avant utilisation
- A éviter lors du démarrage

- Fermer l'appareil toujours contre la sens de rotation de la brosse.
- Disposer l'appareil de telle sorte que les projections ne se dirigent pas vers l'opérateur.
- Protéger le plan de travail (zones sensibles) contre les projections, poussées et le bruit.
- Ne pas porter de vêtements amples ou de bijoux pouvant donner prise à la brosse. En cas de cheveux long porter un filet.

- Dans le cas d'un travail, la brosse ne devra pas être éloignée de plus de 3 mm du support de la pièce à broser.
- Eviter une trop grande pression sur le matériel.

- Le travail alternatif de ces conseils et règles offre à l'utilisateur une sécurité d'utilisation optimale. L'utilisateur en correcte permet aussi d'améliorer la qualité de travail. Il est donc important de lire et de tenir compte des conseils du fabricant avant d'utiliser les brosses.
- Avant utilisation
- A éviter lors du démarrage

- Fermer l'appareil toujours contre la sens de rotation de la brosse.
- Disposer l'appareil de telle sorte que les projections ne se dirigent pas vers l'opérateur.
- Protéger le plan de travail (zones sensibles) contre les projections, poussées et le bruit.
- Ne pas porter de vêtements amples ou de bijoux pouvant donner prise à la brosse. En cas de cheveux long porter un filet.

- Dans le cas d'un travail, la brosse ne devra pas être éloignée de plus de 3 mm du support de la pièce à broser.
- Eviter une trop grande pression sur le matériel.

- Le travail alternatif de ces conseils et règles offre à l'utilisateur une sécurité d'utilisation optimale. L'utilisateur en correcte permet aussi d'améliorer la qualité de travail. Il est donc important de lire et de tenir compte des conseils du fabricant avant d'utiliser les brosses.
- Avant utilisation
- A éviter lors du démarrage

- Fermer l'appareil toujours contre la sens de rotation de la brosse.
- Disposer l'appareil de telle sorte que les projections ne se dirigent pas vers l'opérateur.
- Protéger le plan de travail (zones sensibles) contre les projections, poussées et le bruit.
- Ne pas porter de vêtements amples ou de bijoux pouvant donner prise à la brosse. En cas de cheveux long porter un filet.

- Dans le cas d'un travail, la brosse ne devra pas être éloignée de plus de 3 mm du support de la pièce à broser.
- Eviter une trop grande pression sur le matériel.

- Le travail alternatif de ces conseils et règles offre à l'utilisateur une sécurité d'utilisation optimale. L'utilisateur en correcte permet aussi d'améliorer la qualité de travail. Il est donc important de lire et de tenir compte des conseils du fabricant avant d'utiliser les brosses.
- Avant utilisation
- A éviter lors du démarrage

- Fermer l'appareil toujours contre la sens de rotation de la brosse.
- Disposer l'appareil de telle sorte que les projections ne se dirigent pas vers l'opérateur.
- Protéger le plan de travail (zones sensibles) contre les projections, poussées et le bruit.
- Ne pas porter de vêtements amples ou de bijoux pouvant donner prise à la brosse. En cas de cheveux long porter un filet.

- Dans le cas d'un travail, la brosse ne devra pas être éloignée de plus de 3 mm du support de la pièce à broser.
- Eviter une trop grande pression sur le matériel.

- Le travail alternatif de ces conseils et règles offre à l'utilisateur une sécurité d'utilisation optimale. L'utilisateur en correcte permet aussi d'améliorer la qualité de travail. Il est donc important de lire et de tenir compte des conseils du fabricant avant d'utiliser les brosses.
- Avant utilisation
- A éviter lors du démarrage

- Fermer l'appareil toujours contre la sens de rotation de la brosse.
- Disposer l'appareil de telle sorte que les projections ne se dirigent pas vers l'opérateur.
- Protéger le plan de travail (zones sensibles) contre les projections, poussées et le bruit.
- Ne pas porter de vêtements amples ou de bijoux pouvant donner prise à la brosse. En cas de cheveux long porter un filet.

- Dans le cas d'un travail, la brosse ne devra pas être éloignée de plus de 3 mm du support de la pièce à broser.
- Eviter une trop grande pression sur le matériel.

- Le travail alternatif de ces conseils et règles offre à l'utilisateur une sécurité d'utilisation optimale. L'utilisateur en correcte permet aussi d'améliorer la qualité de travail. Il est donc important de lire et de tenir compte des conseils du fabricant avant d'utiliser les brosses.
- Avant utilisation
- A éviter lors du démarrage

- Fermer l'appareil toujours contre la sens de rotation de la brosse.
- Disposer l'appareil de telle sorte que les projections ne se dirigent pas vers l'opérateur.
- Protéger le plan de travail (zones sensibles) contre les projections, poussées et le bruit.
- Ne pas porter de vêtements amples ou de bijoux pouvant donner prise à la brosse. En cas de cheveux long porter un filet.

- Dans le cas d'un travail, la brosse ne devra pas être éloignée de plus de 3 mm du support de la pièce à broser.
- Eviter une trop grande pression sur le matériel.

- Le travail alternatif de ces conseils et règles offre à l'utilisateur une sécurité d'utilisation optimale. L'utilisateur en correcte permet aussi d'améliorer la qualité de travail. Il est donc important de lire et de tenir compte des conseils du fabricant avant d'utiliser les brosses.
- Avant utilisation
- A éviter lors du démarrage

- Fermer l'appareil toujours contre la sens de rotation de la brosse.
- Disposer l'appareil de telle sorte que les projections ne se dirigent pas vers l'opérateur.
- Protéger le plan de travail (zones sensibles) contre les projections, poussées et le bruit.
- Ne pas porter de vêtements amples ou de bijoux pouvant donner prise à la brosse. En cas de cheveux long porter un filet.

- Dans le cas d'un travail, la brosse ne devra pas être éloignée de plus de 3 mm du support de la pièce à broser.
- Eviter une trop grande pression sur le matériel.

- Le travail alternatif de ces conseils et règles offre à l'utilisateur une sécurité d'utilisation optimale. L'utilisateur en correcte permet aussi d'améliorer la qualité de travail. Il est donc important de lire et de tenir compte des conseils du fabricant avant d'utiliser les brosses.
- Avant utilisation
- A éviter lors du démarrage



инструмента

- при проскакивании ошеровок делить уменьшать обороты
- обрабатываемую деталь надежно закрепить или расположить
- избегать случайных пусков щетки
- работать сконцентрировано и равномерно
- на рабочем месте не пить, не курить и не пользоваться едой

Дополнительные правила безопасности и предостережения: национальные нормативные документы

Recomendaciones de seguridad para el correcto uso de las herramientas cepilladoras

La cuidadosa observación de estas recomendaciones tiene por objeto ofrecer una mayor seguridad en el trabajo. Un uso apropiado de las herramientas posibilita también que el rendimiento en el trabajo sea óptimo. Lea y espere por tanto esta advertencia de

seguridad así como las instrucciones de manejo del fabricante de la unidad propulsora, antes de utilizar las herramientas cepilladoras.

1. Antes de su utilización

- Alisarse los cepillos cuidando el protector de
- Humedad alta, calor, agua u otros líquidos o medios agresivos que puedan causar deterioros en el cepillo.
- Añosos y vapores de ácidos.
- Bajas temperaturas que podrían condensar los cepillos, fundamentalmente heladas, así como calentamientos o enfriamientos de una parte del cepillo.
- Deformación de algún componente del cepillo.
- Comprobar el buen estado del cepillo antes de su utilización.

3. Forma de trabajo

- Utilizar los cepillos únicamente con unidades propulsoras seguras, disponibles en el mercado, con la fijación adecuada.
- Paraherramientas = diámetro del eje de la unidad propulsora.
- Utilizar los cepillos únicamente con unidades propulsoras cuyo número de revoluciones en vacío sea inferior al



se partículas tanto del material empujado como de las herramientas y representar un peligro de heridas, sobre todo en los ojos y zonas sensibles de la piel. Por este motivo es necesario llevar:

- Ropa de trabajo apropiada, que proteja brazos y piernas.
- Gafas de protección o protección facial completa.
- Guantes y zapatos antipolvo.
- Es importante también mantener a las personas ajenas al proceso de trabajo alejadas de la zona de peligro.

número de revoluciones máximo del cepillo. En ningún caso se debe exceder la velocidad de seguridad (seguridad max. rev).

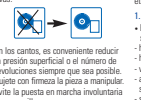
- La velocidad de trabajo depende de la aplicación. Si no se ha marcado una velocidad de seguridad máxima de la misma preparación y compárese el número de revoluciones.
- Antes de cada utilización, verifique si los cepillos y los mandriles presentan algún desperfecto.
- Siempre que esté trabajando, guíe la unidad propulsora en la dirección contraria a la del giro del cepillo.
- Colóquese siempre respecto de la unidad propulsora de tal forma que las chispas y polvo de amolado no vuelen en dirección al cuerpo.
- Trabaje concentrado y con sensatez. Emplee el sentido común.
- No coma ni beba en el puesto de trabajo. No permita a los niños entrar en él.

Para ampliar esta información, se pueden consultar las leyes, decretos y normas de la legislación estatal correspondiente.



herramientas. La distancia de seguridad entre el apoyo y el cepillo será al menos de 3 mm.

- Evite una presión superficial demasiado elevada, para reducir el rendimiento del cepillo y promover el desgaste.
- Proteja manos y cara de piezas rotativas.



Osborn International - SilverKarb®
Recomendation för ett säkert användande av maskbörstarna

För användning, vänligen studera följande säkerhetsrekommendation samt även tillverkarens instruktion för ett säkert användande av produkten.

1. Före drift

- Bristarna skall förvaras på ett säkert ställe där de är skyddade från följande:
 - Höj temperatur
 - Våta
 - Andra vätskor eller frätande ämnen som kan orsaka skador på birstarna
 - Svra och långa frisa svra
 - Låga temperaturer, som kan orsaka fakt på birstarna, som orsakar rost på metall- delar och bildar deformation av någon del av borsten
 - Kontrollera birstarna noggrant före användning. Använd inte en borste som är skadad på något sätt. Andra inre konstruktioner av borsten. Kontrollera att det inte finns något utsläppligt material på birstornas fästasida.

• Endast behörig personal skall använda maskdrivna borstverktyg. Personen under 18 år skall övervakas av en handledare.

2. Förförmedelse och skyddande av omgivning

- använd ändamålsenliga handskar och skor
- passande arbetskläder som skyddar armar och ben samt övriga exponerade kroppsdelen (håller förskädd)
- Ögon och smittskydd
- Silvrusuk
- arbetstyggen skall vara ordentligt underhållna

3. Användningssätt

- använd endast birstarna för avsedda maskiner och maskinvertyg
- låt alltid birstarna inom sin rekommenderade maximala säkerhetsgräns arbetshastigheten (MSPS)
- beställ alltid gum för den maskin eller det verktyg som skall användas, hålls på ett säkert sätt
- undvik överdrivet borsttryck mot arbetet, detta minskar endast birstornas effektivitet och kan orsaka skador i först
- Slita av skydda händerna från roterande delar
- skära alltid de arbeten som skall borstas på ett säkert sätt
- undvik oöversiktigt arbete i maskinvertyg



hastighet

- Klokka dig om att borsten är säkert och ordentligt fastskruvad före användning för att undvika följande:
 - Hög hastighet
 - Höj temperatur
 - Våta
 - Andra vätskor eller frätande ämnen som kan orsaka skador på birstarna
 - Svra och långa frisa svra
 - Låga temperaturer, som kan orsaka fakt på birstarna, som orsakar rost på metall- delar och bildar deformation av någon del av borsten
 - Kontrollera birstarna noggrant före användning. Använd inte en borste som är skadad på något sätt. Andra inre konstruktioner av borsten. Kontrollera att det inte finns något utsläppligt material på birstornas fästasida.



Osborn International-Recomendações do fabricante para uso em segurança de escovas em máquinas elétricas.

Por favor leia com atenção as recomendações e instruções do fabricante para uma melhor utilização em segurança do produto.

1. Armazenamento

- As escovas devem ser armazenadas em local protegido das seguintes agressões:
 - Humidade, Condensação, Chuva, Água, e ou Outros líquidos agressivos, Ácidos ou sua vapores, que possam causar oxidação nos flâmetos e partes metálicas das escovas.

Precaucións antes de usar as escovas

- Verificar se a escova está de acordo com as normas de fabricacao
- Nunca usar uma escova que apresente defeitos.
- Não fazer alterações na construção da escova.
- Todas as escovas devem ser utilizadas nas máquinas recomendadas.
- A utilização deve ser feita por pessoal especializado.
- A utilização por pessoas com idade inferior a 18 anos deve ser supervisionada por um técnico especializado

2. Equipamento de Protecção

- Usar fato e sapatos indicados para protecção
- Os fatos devem proteger os braços, pernas e o corpo em geral.
- Usar óculos e masearas de protecção na cara.
- O local de trabalho deve ter as condições necessarias.



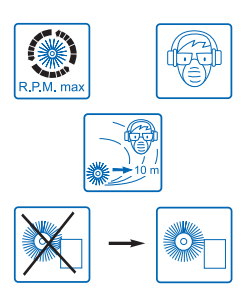
3. Instruções de uso

- Use as escovas só nas máquinas recomendadas
- Use sempre a escova seguindo as indicações (MSPS-Maximum Safe Free Speed) Velocidade máxima em R.P.M.
- Verifique sempre qual a R.P.M. da máquina que vai usar. Verifique se a escova pode ser usada a essa velocidade.
- Verifique se a escova é segura antes da sua utilização.
- Sempre que possível coloque o corpo de modo a evitar ser atingido por partículas projectadas de escovagem.
- Não usar roupa larga. O cabelo grande deve ser protegido por uma rede e capote.
- A máquina deve estar fixa e ter possibilidade de ajustar a face da escova da peça a escovar (O espaço de ajuste deve ter uma abertura mínima de 3mm da face da escova.



• Evite Pressão excessiva da escova na peça. Reduz a eficiência da escova e pode provocar avarias na máquina.

- Se cuidado e proteger as mãos de todas as partes rotativas.
- Utilize sempre a máxima segurança nos trabalhos de escovagem.
- Evite que a máquina possa ser ligada por descuido.
- Não coma ou beba no local de trabalho
- Mantenha as crianças afastadas do local de trabalho.
- Mantenha afastado do local de trabalho os visitantes que não usam material de proteção
- Direcções e recomendações adicionais de segurança, ter em atenção as leis nacionais, e regulamentos basicos.



Osborn International, International Operations

Osborn International GmbH
Ringsstraße 10,
39299 Burgwald/D
Telefon: +49 (0)51 588-0,
Fax: +49 (0)51 588-205,
E-Mail: osborn@osborn.com

Osborn International Ltd.
Lower Church Street, Chesham,
Middxshire HP8 3XJ/GB

Osborn International S.A.
Parc d'Activités Les Doucettes,
23, Av. des Montlons,
95140 Garges Les Gonesse Cedex/F

Osborn International Ltd.
Rua Gaspari, 201 Jardim Campanário,
Diadema SP 09581 090 São Paulo/BR

Osborn International Lda.
Parque 2, Castelo, Bico das Lagoas,
N. 56, 4405-193 Carvalh,
V.N. Gaia/P

Osborn International AB
Huskvarnsvägen 105,
56123 Huskvarna /SV

AS Borstfabriken DAN
N. Svarmø 102-107,
6000 Kolding/DK

Osborn International s.r.l.
S. del Baccina FN,
5900 Gura Hamorolai/ROM

Osborn International Ningbo Industrial Power Brushes Ltd.
Jiujiahe, Changjiao Town,
Ninghai County,
Zhejiang, 315612/PR China

www.osborn.de

ISO 9001 Certified Quality System

A BRANCH OF JASON GMBH

Sicherheitsempfehlung
Security recommendations
Conseils d'utilisation
Sikkerhedsvejledning
Tekhnika bezopasnosti
Recomendaciones de seguridad
Säkerhetsförekriter
Recomendações de segurança

OSBORN INTERNATIONAL